

数据采集器 快速安装指南



信光能源科技（安徽）有限公司

注意

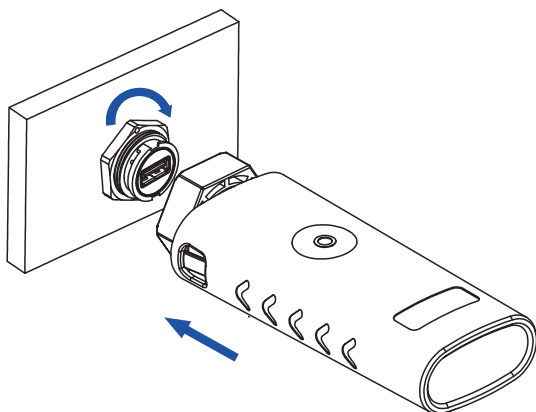
- 在使用本产品前请仔细阅读本手册，并将本手册妥善保存在便于操作维护人员查找的地方。
- 由于产品版本升级或其他原因，本档内容会不定期进行更新。用户请以所购产品实物为准，并可通过官网或销售渠道下载获取最新版本的手册资料。除非另有约定，本档仅作为使用指导，本档中的所有陈述、信息和建议不构成任何明示或暗示的担保。
- 非经本公司书面许可，任何单位和个人不得擅自摘抄、复制本档内容的部分或全部，并不得以任何形式传播。

采集器安装

采集器与逆变器通过 USB 接口连接固定，请参考如下安装步骤：

步骤 1：沿接头导向槽插入数据采集器。





步骤 2：顺时针拧紧紧固帽。



提示：采集器安装注意事项
请在断电后插拔采集器！

采集器状态确认

通过指示灯确认采集器状态：

指示灯标识	指示灯含义	状态说明（指示灯均为单绿色灯）
	蓝色常亮	采集器正常工作状态
	蓝色周期性闪烁 (0.2S)	采集器与逆变器通讯异常
	红色周期性闪烁 (0.2S)	采集器未配网或连接路由失败
	红色周期性闪烁 (2S)	采集器连接服务器失败
	红色常亮	采集器故障
	绿色周期性闪烁 (0.2S)	采集器软件固件升级
	熄灭	断电
		采集器电源损坏

异常状态及处理

采集器工作状态下出现平台数据异常，依据 LED 灯的状态完成简单的故障排除，如果仍无法解决故障，请联系售后处理。



请务必确保采集器正常工作后再离开现场，如果发现异常状况，请不要离开现场、并第一时间联系客服。
客服电话：400-826-5788

如果您对有任何技术方面的疑问，请与我们联系，并提供以下信息：
数据采集器型号和序列号；
连接的逆变器型号和序列号；
感谢您的支持！

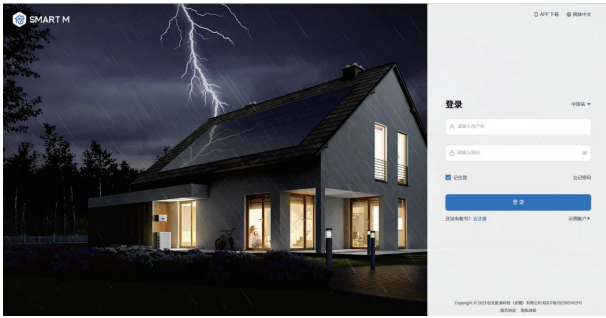
数据监控

监控平台下载

- 如果您是光伏电站的家庭用户，建议使用 Smart M 手机 APP，手机扫描以下二维码下载 APP 或进入应用商城（安卓）和 App Store（iPhone）搜索“Smart M”进行 APP 下载，如下图 Smart M 的 APP。
- 您也可以登录网页版 <https://slenergytech.com> 进行查看数据，登录界面如下图。



Smart M

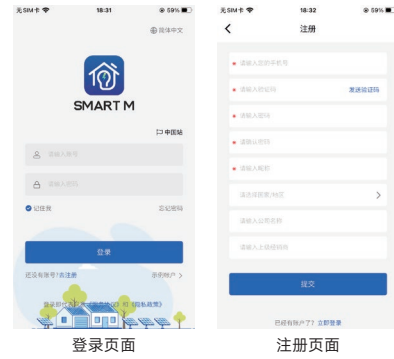


网页版

Smart M 手机 APP

1. 注册账号

打开 Smart M 手机 APP 点击“注册账号”创建账号，具体路径如下图所示，完成账号注册。

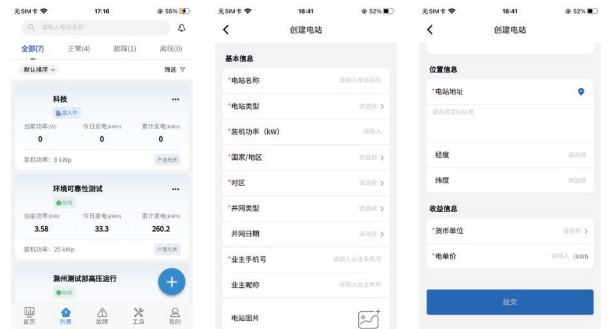


登录页面

注册页面

2. 创建电站

点击“列表”、再点击“+”，进入创建电站，并填写基本信息，基本信息填写完成后，点击“提交”。



3. 添加设备（采集器和逆变器）

点击列表，找到新建电站，进入点击“设备”，选择“采集器”，点击“+”，手动输入 SN 号或扫描二维码、选择产品、设备型号、设备名称等信息，最后点击“确定”。

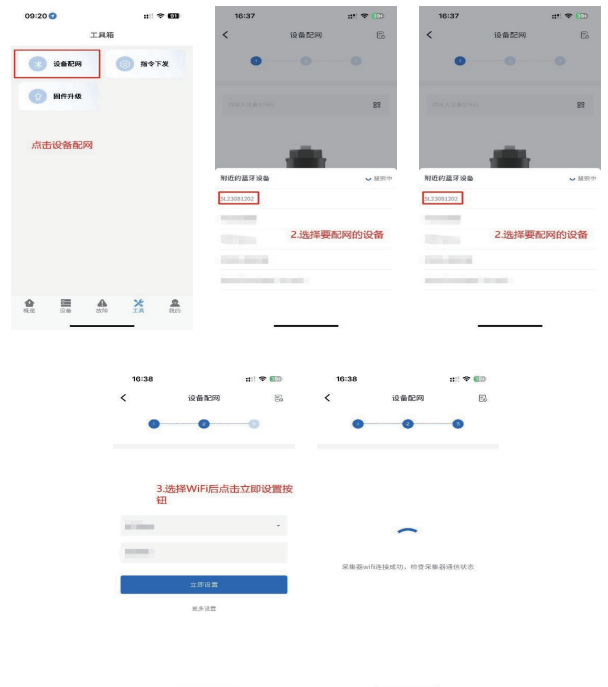


选择“逆变器”，点击“+”，手动输入 SN 号或扫描二维码、选择产品、设备型号、设备名称等信息，最后点击“确定”。



4. 网络配置

- 4G 版数据采集器网络自动配置，无须手动设置；
- 点击“工具”配置网络，请保持手机 WiFi 和蓝牙功能开启，操作步骤如下进行：



配网完成后，可以返回查看创建电站的运行数据。